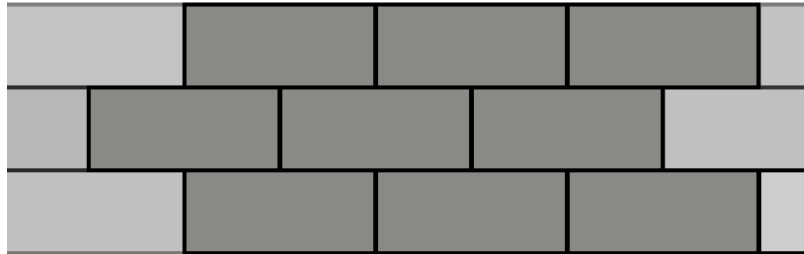


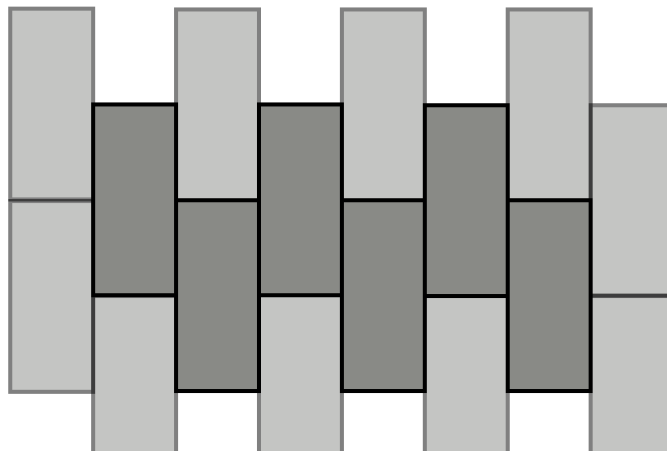
Инструкция по установке панелей Mosaic

Варианты раскладки панелей Mosaic

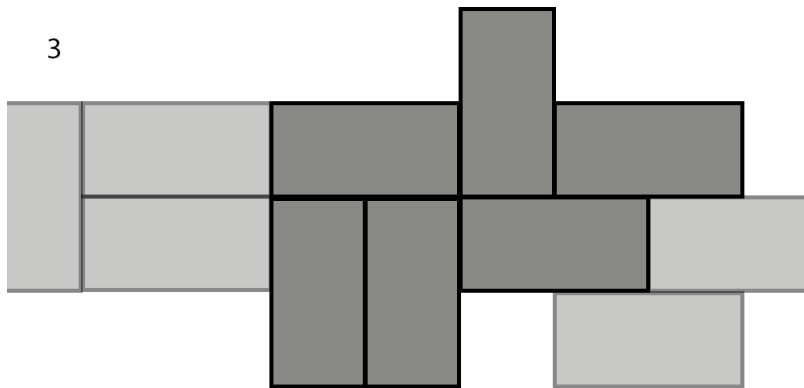
1



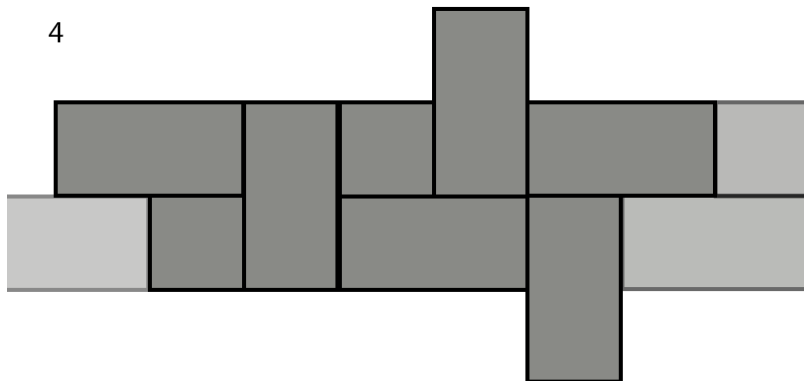
2



3



4



5. Ваше воображение

Необходимые инструменты и материалы:

1. Клей «жидкие гвозди»
2. Строительный пистолет (для герметика и пр.)
3. Уровень
4. Рулетка
5. Карандаш или маркер для разметки
6. **(По мере необходимости для резки панели)** Канцелярский нож или болгарка
7. **(По мере необходимости для заполнения швов между панелями)** Герметик, затирка
8. **(По мере необходимости для резки панели и окрашивания швов)** Краска под цвет панелей

Шаг 1: Подготовка поверхности

- Убедитесь, что стена, на которую будете монтировать панели, чистая, сухая и ровная. Удалите с поверхности пыль, грязь и жирные пятна.

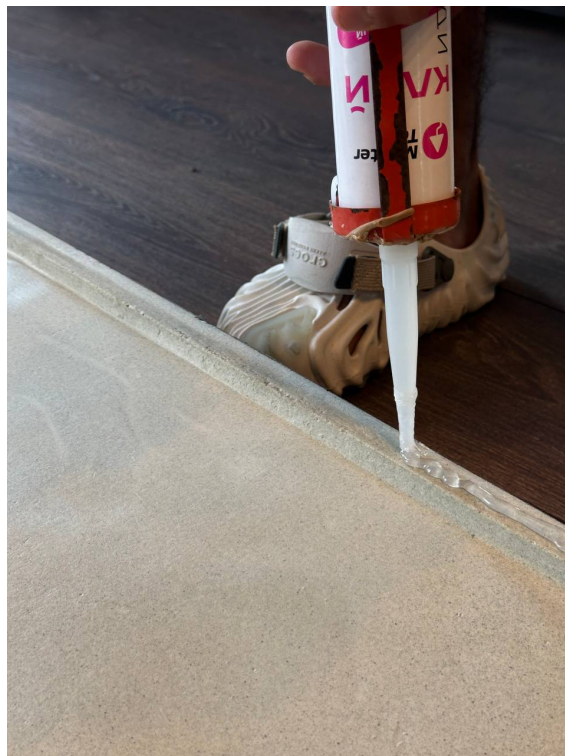


Шаг 2: Разметка

- Используя рулетку и карандаш, отмерьте и разметьте места, где будут располагаться панели. Это поможет вам точно понять рисунок и установить каждую панель корректно

Шаг 3: Нанесение клея

- Нанесите жидкие гвозди на внутреннюю сторону панели.
Клей должен идти по периметру панели примерно на расстоянии 1-2 см от края.
Можете добавить несколько дополнительных полос клея по центру для лучшей фиксации.



Шаг 4: Установка панели

- Используйте уровень, чтобы убедиться, что панель ровно установлена. Аккуратно прижмите панель к стене в заранее отмеченном месте и подержите ее с усилием несколько минут по инструкции производителя «жидких гвоздей».

Шаг 5: Резка панелей

- Если панель нужно обрезать, чтобы она идеально вписалась в пространство, используйте канцелярский нож для точных и аккуратных разрезов или болгарку для более толстых или сложных для резки панелей.
При использовании канцелярского ножа рекомендуется резать панель **постепенно, несколько раз**, сначала разметив ножом место резки, во избежание случайных срезов при использовании силы

